

2現地同時販売会開催

12/8土・9日
10:00AM～5:00PM

売地
橋本
Hashimoto

土地価格
2,950万円より

- 建築条件なし
- 全区画整形地
- 全区画36坪以上



● 橋本駅 徒歩13分

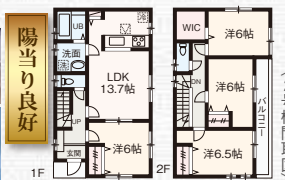
■交通/横浜線「橋本」駅徒歩13分 ■土地/各121.20㎡(36.66坪) ■地目/畑(現況更地) ■用途/第1種住居地域 ■建ぺい率/60% ■容積率/200% ■所在/相模原市緑区元橋本町※全3区画販売、土地価格2,950万円～2,980万円※要農転届、分筆前につき多少の増減可 (媒介)



新築
古淵
Kobuchi

販売価格
各3,980万円 <税別>

- カウンターキッチン
- カースペース2台 (車種による)



■交通/横浜線「古淵」駅徒歩18分 ■土地/①120.31㎡(36.39坪) ②155.38㎡(47.00坪) 敷道持分140.05㎡x1/4別有■建物/①94.40㎡(28.55坪) ②96.46㎡(29.17坪) ■間取/各4LDK+WIC/平成24年12月入居予定 ■所在/町田市木曾西4丁目※全2棟販売、建理No.第H24確証建築KB003043他 (媒介)



売地
東淵野辺
Higashiyufuchinobe

土地価格
1,490万円

- 駅徒歩11分
- スーパーイオン約600M
- たけのうち幼稚園約125M

■交通/横浜線「古淵」駅徒歩11分 ■土地/88.20㎡(26.68坪) ■地目/宅地(現況更地) ■用途/第1種住居地域 ■建ぺい率/60% ■容積率/200% ■所在/相模原市中央区東淵野辺4丁目※建築条件付(媒介)

売地
大野台
Oonodai

土地価格
1,580万円

- 整形地
- 古淵駅徒歩圏

■交通/横浜線「古淵」駅徒歩16分 ■土地/87.60㎡(26.49坪) ■地目/宅地(現況古家) ■用途/準工業地域 ■建ぺい率/60% ■容積率/200% ■所在/相模原市南区大野台2丁目※建築条件付

売主

神奈川県知事免許(第1)27483号 (公社)全国宅地建物取引業保証協会会員 (公社)首都圏不動産公正取引協議会加盟 (社)神奈川県宅地建物取引業協会会員

有限会社 グランディーホーム

グランディーホーム **検索**

0120-85-1161

〒252-0231 神奈川県相模原市中央区相模原3-8-24
TEL:042-707-1161 FAX:042-707-1162
Mail:home@grandyhome.co.jp